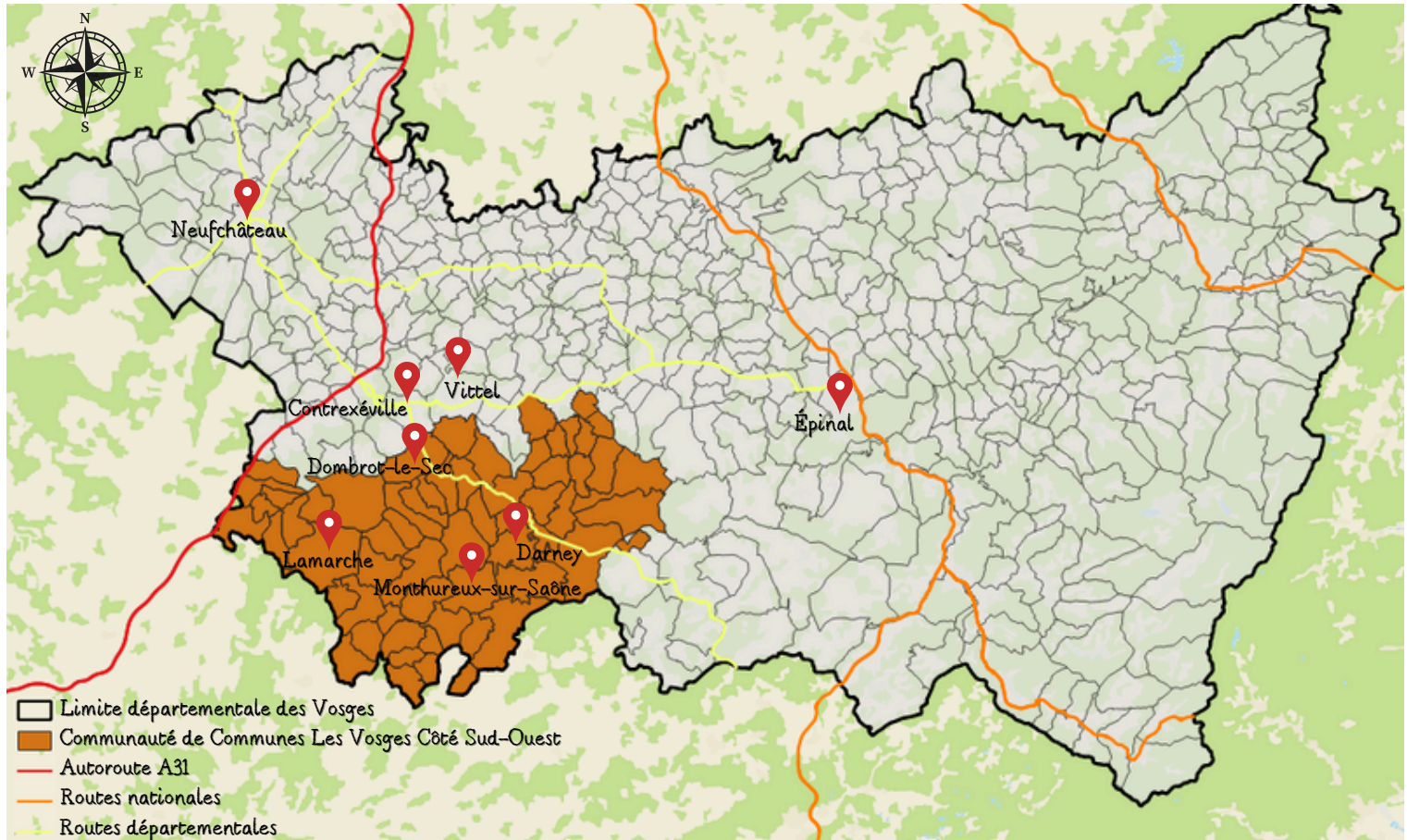


Zone d'Activités "Sur l'Étang" DOMBROT-LE-SEC (88140)

Les Vosges Côté Sud-Ouest au sein du département des Vosges



Avantages

- Disponibilité immédiate
- Modulation et découpage parcellaire possible
- Exonération d'impôts et de cotisations sociales sous condition (France Ruralité)
- Réseaux existants
- Connexion : Fibre internet haut débit, couverture 4G
- Aide à l'Investissement Immobilier d'Entreprise

Ils y sont déjà !

- Tirage Fibre Optique (TFO)
- SMD - Serrurerie Métallerie Dombricienne

Accès

- Contrexéville à 5 mn
- Vittel à 15 mn
- Péage de Bulgnéville - A31 - Sortie n°9 à 15 mn
- Gare SNCF (voyageurs) de Neufchâteau à 35 mn
- Épinal à 50 mn
- Nancy à 1h10 mn

Disponibilité

- Parcelle n° 000 ZC 259 : 1 576 m²
- Parcelle n° 000 ZC 260 : 1 194 m²
- Parcelle n° 000 ZC 263 : 1 349 m²
- Parcelle n° 000 ZC 264 : 1 237 m²
- Parcelle n° 000 ZC 265 : 1 420 m²

6 776 m² disponibles immédiatement

14€ HT / m²

Contact et accompagnement

Communauté de Communes Les Vosges Côté Sud-Ouest
03.29.09.43.16

developpementcc@vosgescotesudouest.fr