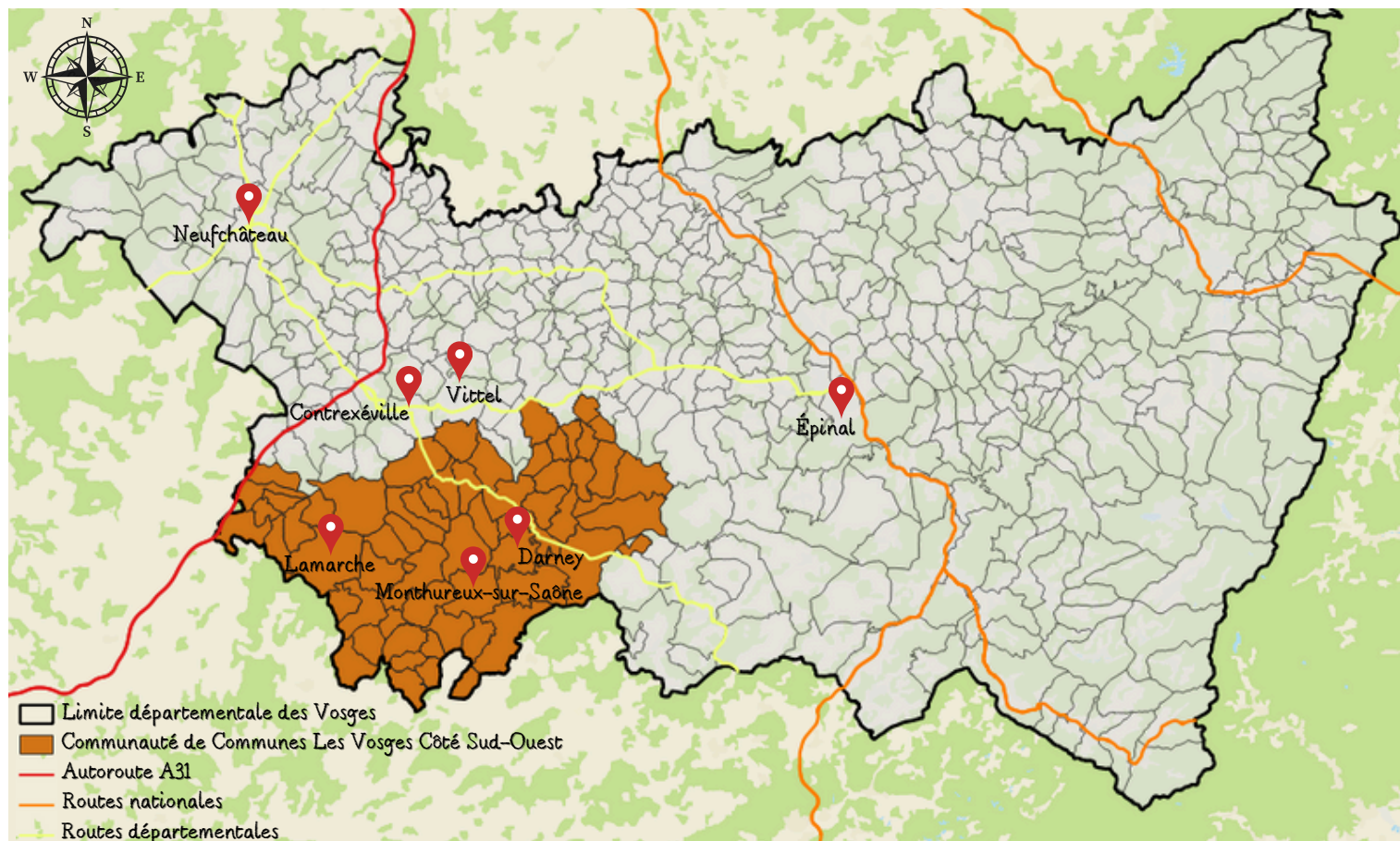


Zone d'Activités "Chéri Buisson" LAMARCHE (88320)

Les Vosges Côté Sud-Ouest au sein du département des Vosges



Avantages

- Disponibilité immédiate
- Modulation et découpage parcellaire possible
- Exonération d'impôts et de cotisations sociales sous condition (France Ruralité)
- Réseaux existants
- Connexion : Fibre internet haut débit, couverture 4G
- Aide à l'Investissement Immobilier d'Entreprise

Ils y sont déjà !

- Déchetterie intercommunale - SICOTRAL
- Électricité générale DESHAYES
- Carrefour Express
- Petitjean Agri
- Charpente - Couverture TATIN
- Marbrerie DIDIER
- Antenne de la Communauté de Communes
- Station service
- Station de lavage

Accès

- Darney à 25 mn
- Monthureux-sur-Saône à 20 mn
- Péage de Robécourt - A31 - Sortie n°8.1 à 30 mn
- Épinal à 1h00
- Gare SNCF (voyageurs) d'Épinal à 1h00
- Nancy à 1h20 mn

Disponibilité

- Parcelle n° 000 ZB 185 : 2 344 m²
- Parcelle n° 000 ZB 199 : 8 821 m²
- Parcelle n° 000 ZB 201 : 2 467 m²
- Parcelle n° 000 ZB 210 : 14 579 m²
- Parcelle n° 000 ZB 213 : 55 983 m²

84 194 m² disponibles immédiatement

5 € HT / m²

Contact et accompagnement

Communauté de Communes Les Vosges Côté Sud-Ouest
03.29.09.43.16

developpementcc@vosgescotesudouest.fr

COMMUNAUTÉ DE COMMUNES LES VOSGES CÔTÉ SUD-OUEST

Siège social : Impasse du Groupe scolaire, 88260 DARNEY

03.29.09.43.16 - contact@vosgescotesudouest.fr - www.vosgescotesudouest.fr